

Le Syndicat National des Ophtalmologistes de France
vous invite à participer



SAMEDI 22 SEPTEMBRE 2012
À LA 3^{ème} JOURNÉE DU SNOF



**Plaintes, litiges,
contentieux et contrôles :
prévention, action, réaction !**

*Tracas et tracasseries de l'exercice
quotidien de l'ophtalmologie*

On constate une nette augmentation des litiges dans notre exercice quotidien : avec les patients, avec les organismes de tutelle (CPAM, CDOM...), avec les fournisseurs (matériel, logiciels, dispositifs médicaux...), avec les confrères, avec le personnel, avec les cliniques, avec les assureurs, avec les copropriétaires ...

La liste SNOF et les appels au SNOF montrent que nous sommes de plus en plus souvent confrontés à de tels problèmes. Les tracasseries de diverses natures et de divers degrés sont de plus en plus fréquentes et nuisent à la sérénité indispensable à notre exercice quotidien.

Il faut adapter nos réponses et partager nos problèmes.

BAUSCH+LOMB  **NOVARTIS**  **CIBA VISION**





8h30 - Accueil des participants
Retrait des badges, dossiers et chèques de caution

9h00 - **Ouverture de la 3^{ème} Journée du SNOF**

VOTRE PATIENT PORTE PLAINTÉ ? PRÉVENTION, MARCHÉ À SUIVRE, ASSISTANCE.

- Les différents types de plaintes : le rôle et les services d'un assureur, sinistralité en ophtalmologie.
**Dr Catherine LETOUZEY, Médecin Conseil
Le Sou Médical – MACSF.**
- Un avocat : comment ça marche et à quoi ça sert ? Plaintes pénales, civiles et ordinales
Maître Jacques GRANGE, Avocat.
- Le point de vue et les conseils d'un Ophtalmologiste Médecin Expert
Dr Christine ESTÈVE-CASTILLON
- Questions et réponses avec la salle

LES SANCTIONS FINANCIÈRES (FISC, SÉCURITÉ SOCIALE) UN OPHTALMO AVERTI EN VAUT DEUX.

- Prévention, litiges et contentieux : rôle et assistance de l'Expert comptable
M.Serge ZENOU, Expert comptable
- La Carmf et les retraites hospitalières ne sont pas assurées ? Nous comptons sur nous et créons une société foncière !
Dr Jean-Michel MURATET
- La Sécurité sociale veille et nous surveille : cotations, associations, volumes, profils
Dr Thierry BOUR
- Le torchon brûle : conflits et ennuis au sein des cabinets de groupe et entre confrères.
Dr Lionel LEROY
- Autres problèmes : actuels et à venir : s'y préparer
Dr Jean-Paul TAVIN
- Questions et réponses avec la salle



12h30 à 14h - Déjeuner sur place



3^{ème} JOURNÉE DU SNOF

22 SEPTEMBRE 2012 À PARIS



Plaintes, litiges, contentieux et contrôles : prévention, action, réaction !

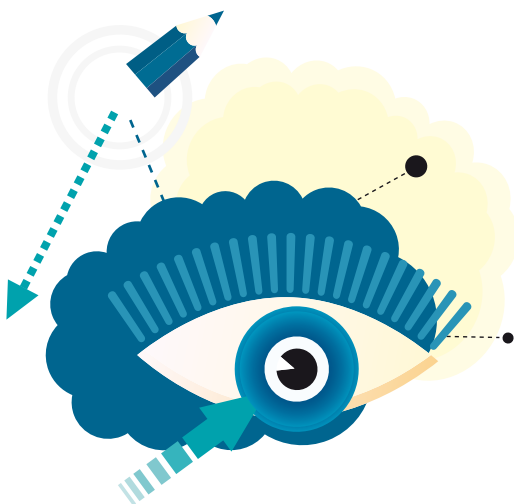
Tracas et tracasseries de l'exercice quotidien de l'ophtalmologie

PRÉVENIR LES CONFLITS AVEC LE PERSONNEL. MAÎTRISER LES RÈGLES DE GESTION DES RESSOURCES HUMAINES

- L'entretien d'évaluation :
des repères pour un entretien
constructif, tant pour le Médecin
que pour ses collaborateurs
**M. Pascal LEGRAND
et Dr Martine CROS**
- Le « burn out » des médecins, une
réalité ? Et quelle prévention ?
Dr Martine CROS

PETITS TRACAS DU QUOTIDIEN AVEC LES OPTICIENS, LES FOURNISSEURS, LES PHARMACIENS, LES LABORATOIRES ...

- Charte qualité opticiens :
l'après-vente lunettes, comment le
gérer ?
Dr Xavier SUBIRANA
- Rapports avec les opticiens (ça peut
marcher !)
Dr Max GÉRARD
- Ennuis, litiges avec nos fournisseurs
(matériel, logiciels, dispositifs
médicaux, SAV...)
**Dr Bertrand ARNOUX
et Dr Philippe KOSMANN**
- Les soucis du montage et de la
gestion d'un centre.
Et gérer une visite ministérielle.
Dr Christophe GAZAGNE
- Les ennuis et les tracas à venir :
florilège !!!



16h45 - Conclusions et clôture de
la 3^{ème} Journée du SNOF par le
Dr Jean-Bernard ROTTIER,
Président du SNOF.



3^{ème} JOURNÉE DU SNOF SAMEDI 22 SEPTEMBRE 2012

Gratuit pour les adhérents du SNOF

HÔTEL HILTON PARIS ORLY de 8h30 à 17h00

Depuis Paris, Porte d'Italie et Porte d'Orléans : prendre l'A6 direction Orly Aéroport /Lyon, sortie Orly Aéroport. Prendre direction P2 Aérogare Ouest, puis sortie P4, P5, P7 - Zone de fret à droite (avant la station Shell) et suivre le panneau Hilton.

Depuis A86 (Créteil ou Versailles), prendre direction Orly Aéroport, N186 Orly Aéroport /Evy. N7 sortie Orly Aéroport, puis prendre rapidement la file de droite, prendre sortie P4, P5, P7 Zone de fret à droite (avant la station Shell) et suivre le panneau Hilton.

Hilton Paris Orly Airport
Orly Sud 267 • 94544 Orly Aérogare Cedex
Tél. 33 1 45 12 45 12 • Fax 33 1 45 12 45 00

